

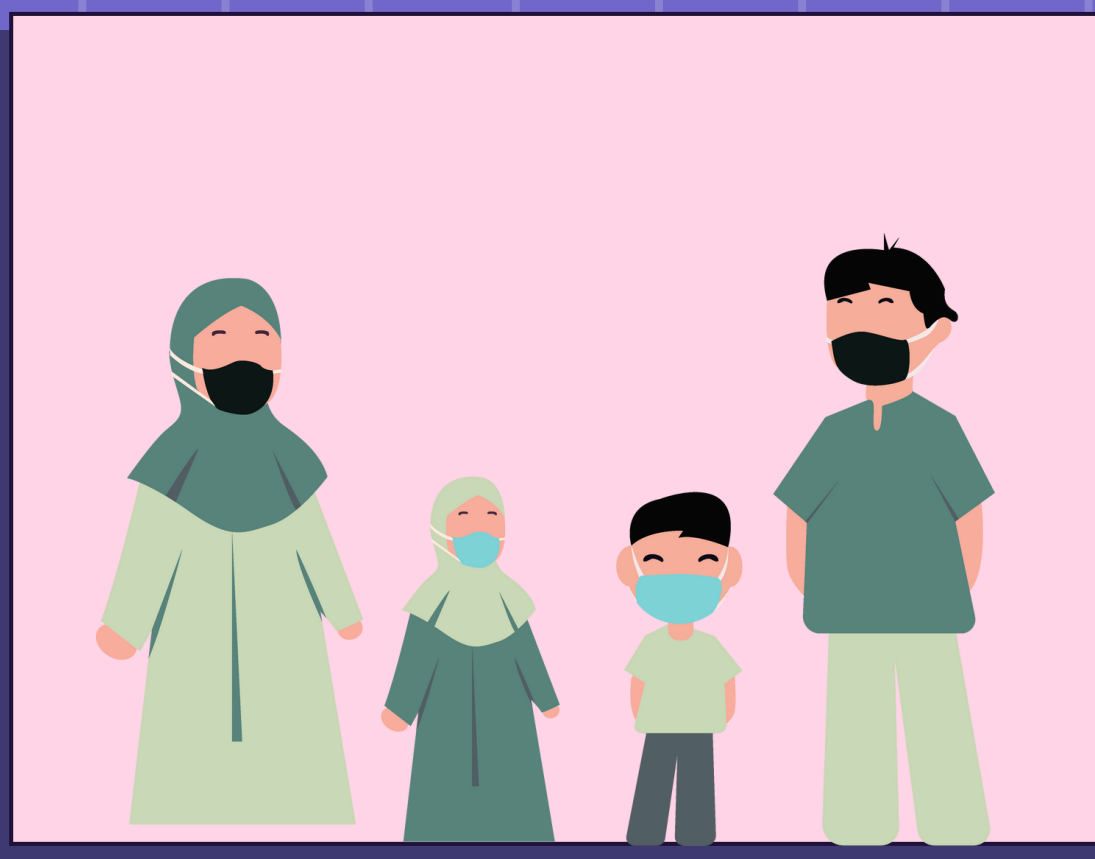
KONTRASEPSI KONDOM



Kondom merupakan selubung/sarung karet yang dapat terbuat dari berbagai bahan diantaranya lateks, plastik, bahan alami yang dipasang di penis saat berhubungan.

EFEKTIFITAS

Kondom sangat efektif bila dipakai secara benar pada setiap kali berhubungan setiap kali berhubungan seksual.



CARA KERJA

- Kondom menghalangi terjadinya pertemuan sperma dan sel telur dengan cara mengemas sperma di ujung selubung karet yang dipasang sehingga sperma tidak tercurah ke dalam saluran reproduksi perempuan
- mencegah penularan IMS termasuk HIV/AIDS dari satu pasangan ke pasangan yang lain

