



PERPINDAHAN PANAS KONDUKSI

Ibu Dita Kristiana, S.ST, MHKes



ANGGOTA KELOMPOK 2

01

SAFIRA NURUL AINI

2010101043

02

SEKAR SUKMANING TYAS

2010101050

03

SUKANTI NINGSIH

2010101051

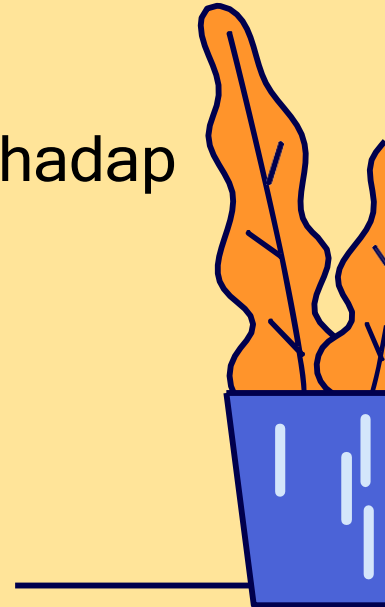
PENGERTIAN KONDUKSI

Konduksi adalah perpindahan panas akibat sentuhan langsung antara benda yang memiliki perbedaan suhu. Konduksi terjadi karena panas merambat melalui partikel-partikel benda padat tanpa adanya pertukaran zat



TUJUAN PERISTIWA KONDUKSI

1. Membuktikan bahwa kalor/panas dapat berpindah mealalui cara konduksi.
2. Untuk mengetahui contoh peristiwa konduksi
3. Jenis medium yang berpengaruh terhadap peristiwa konduksi





CONTOH KONDUKSI



Bagaimana pengaruh suhu benda pada ruang periksa terhadap kestabilan suhu tubuh bayi ?

Tubuh bayi yang kehilangan panas melalui kontak langsung dengan permukaan yang dingin. Bayi yang diletakkan di atas meja, tempat tidur atau timbangan yang dingin akan cepat mengalami kehilangan panas tubuh akibat proses konduksi



Apa manfaat dari metode Skin to Skin pada peristiwa IMD ?



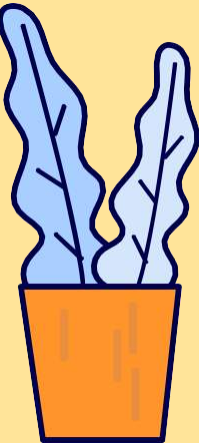
Metode skin to skin pada peristiwa inisiasi menyusui dini (IMD), saat bayi telungkup di dada ibu akan terjadi kontak kulit langsung antara ibu dan bayi sehingga bayi akan memperoleh kehangatan karena ibu merupakan sumber panas baik bagi bayi. Hal ini berhubungan dengan perpindahan panas dari ibu ke tubuh bayi yang dingin melalui peristiwa konduksi

• Bagaimana pengaruh tindakan mengkompres terhadap penanganan pertama pada lebam anak ?

Konduksi memakai media padat, harus ada kontak antar molekul, pada penanganan pertama pada lebam, akibat jatuh atau terbentur benda keras.

Tindakan mengkompres pada dua hari awal lebam, kompres area lebam dengan menggunakan air dingin atau es dapat meredakan pembengkakan dan peradangan yang terjadi hal ini akibat dari suhu dingin dari es yang berpindah melalui kulit dan otot.

Tak hanya itu, kompres air dingin juga dapat membantu meminimalisasi jumlah darah yang keluar dari pembuluh darah kecil ke jaringan di sekitarnya.. Bahan yang digunakan untuk mengkompres harus lebih dingin dari suhu tubuh konduksi.



KESIMPULAN

Konduksi adalah perpindahan panas akibat sentuhan langsung antara benda yang memiliki perbedaan suhu. Konduksi terjadi karena panas merambat melalui partikel-partikel benda padat tanpa adanya pertukaran zat. Jika dihubungkan dengan peristiwa sehari-hari dan ilmu kebidanan maka contohnya seperti :

1. Tubuh bayi yang kehilangan panas melalui kontak langsung dengan permukaan yang dingin
2. Metode skin to skin pada peristiwa inisiasi menyusui dini (IMD)
3. Tindakan mengompres pada dua hari awal lebam, kompres area lebam dengan menggunakan air dingin atau es.





THANK YOU !

