

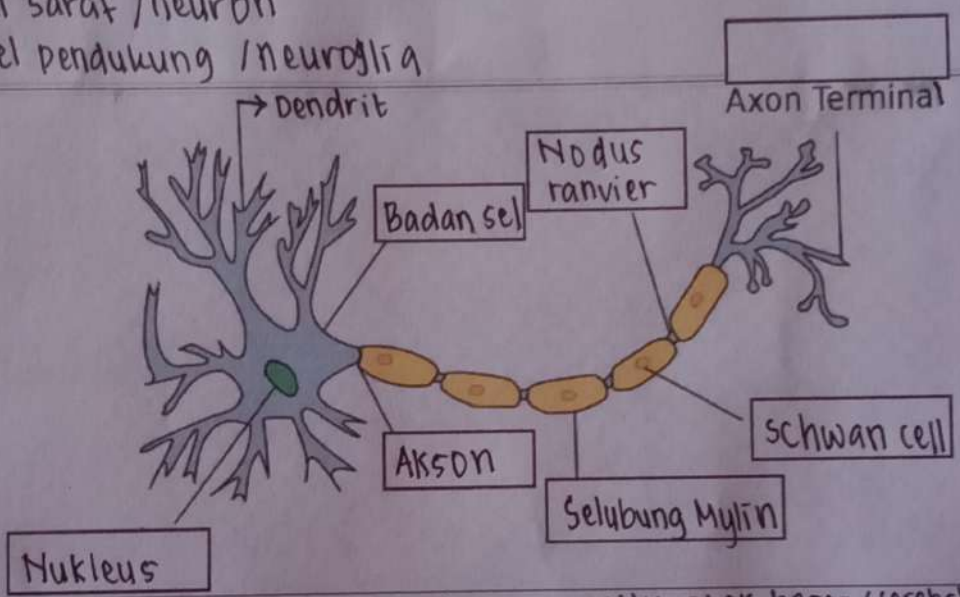
WORKSHEETS (LEMBAR KERJA)

Mata Kuliah : Anatomi  
 Materi : Anatomi Syaraf  
 NIM>Nama Mahasiswa : 2110101080 / Khotim Nur Khasanah

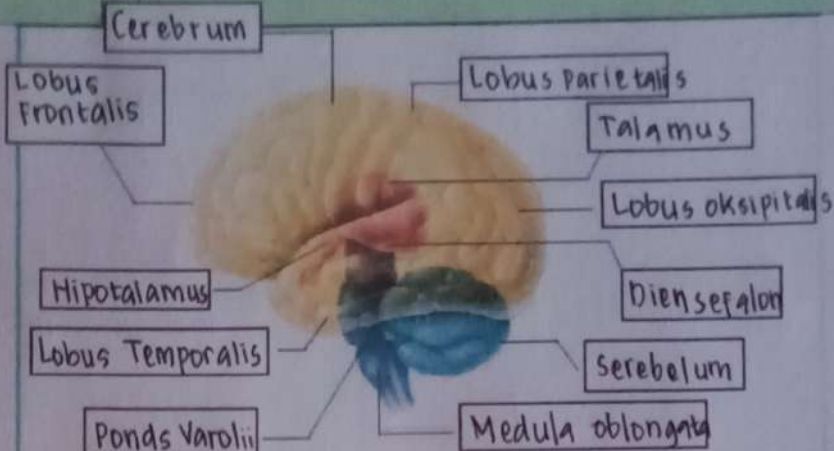
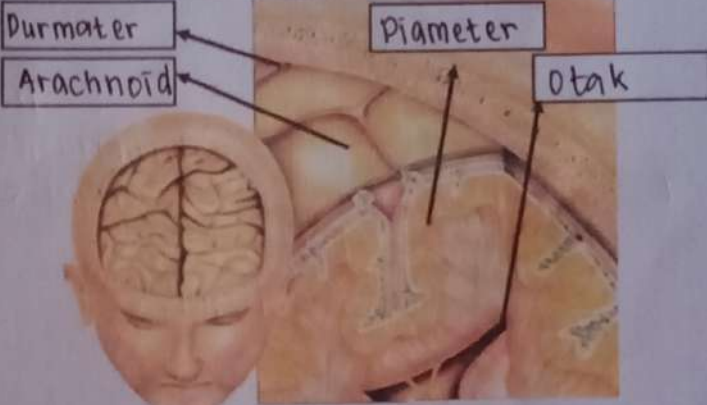
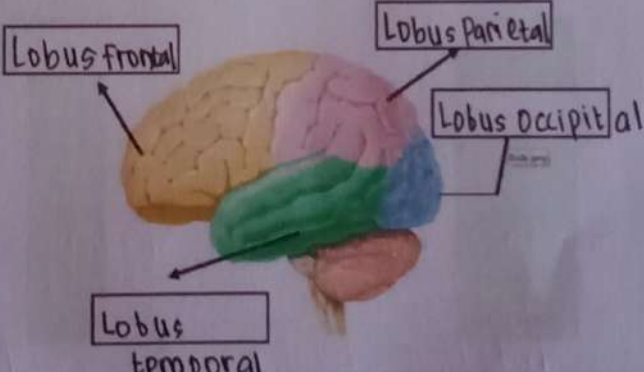
No	Keterangan	Pembahasan
----	------------	------------


1. Pembagian sistem syaraf :  
 a) Susunan syaraf pusat  
 ↳ tersusun oleh otak & sum-sum telang belakang atau medula spinalis  
 b) Susunan syaraf perifer  
 syaraf kranial dan syaraf spinal

Sebutkan 2 jenis sel pembangun sistem persyarafan  
 > sel saraf / neuron  
 > sel pendukung / neuroglia



3. Struktur utama, yaitu otak besar (cerebrum) dan otak kecil (cerebellum) & batang otak (brainstem)  
 4. lobus pada cerebrum adalah lobus frontal, lobus temporal, lobus parietal dan lobus occipital

No	Keterangan	Pembahasan
		 <p>Cerebrum</p> <p>Lobus Frontalis</p> <p>Lobus Parietalis</p> <p>Talamus</p> <p>Lobus oksipitalis</p> <p>Hipotalamus</p> <p>Lobus Temporalis</p> <p>Diensefalon</p> <p>Serebelum</p> <p>Pons Varolii</p> <p>Medula oblongata</p>
		 <p>Durmater</p> <p>Arachnoid</p> <p>Piameter</p> <p>Otak</p>
	Lobus otak	 <p>Lobus Frontal</p> <p>Lobus Parietal</p> <p>Lobus Occipital</p> <p>Lobus temporal</p>

No	Keterangan	Pembahasan
	 <p data-bbox="638 436 858 526">Sistem saraf kepala (kranial)</p> <p data-bbox="614 593 834 683">saraf leher (8 pasang)</p> <p data-bbox="614 795 834 884">saraf punggung (12 pasang)</p> <p data-bbox="614 1008 834 1097">saraf pinggang (5 pasang)</p> <p data-bbox="614 1120 861 1209">saraf pinggul/sakral (4 pasang)</p> <p data-bbox="507 1220 834 1265">saraf ekor (1 pasang)</p>	<p data-bbox="877 817 1082 1041">saraf tulang belakang (spinal)</p>