

# Modul Dasar Keilmuan Fisioterapi

## Praktikum 6 (Pelvic Hip)



Nama : Asfia Nuril Hidayah

NIM : 2010301071

Semester : 2

Kelompok: A5

Dosen Pengampu:

ANDRY ARIYANTO, SSt.Ft., M.OR

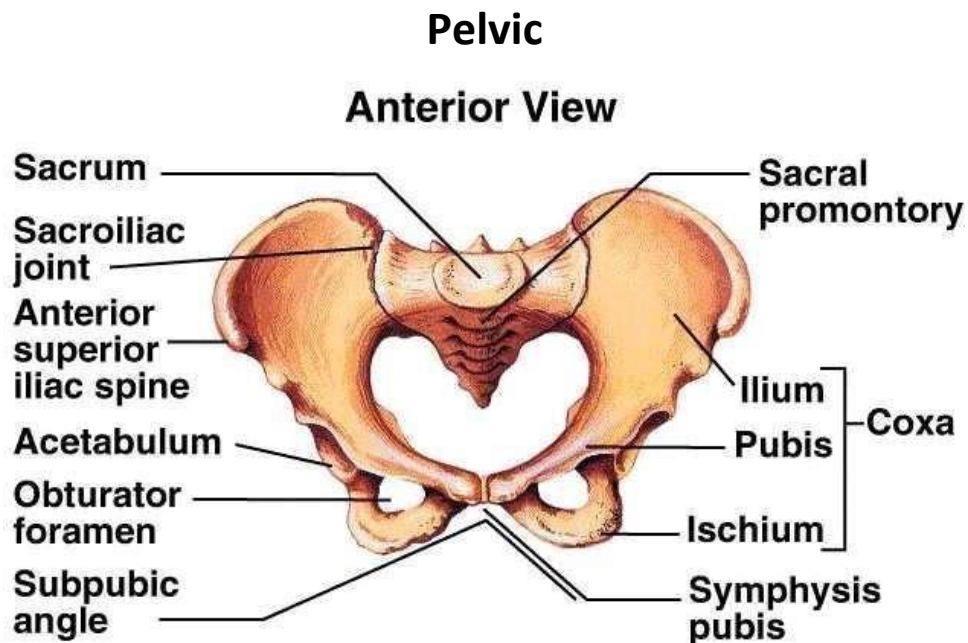
# Lumbopelvic Rhythm

Merupakan suatu gerakan kombinasi antara lumbar spine dan talfiq selama terjadi gerakan pada regio tersebut seperti saat posisi fleksi ekstensi, mengangkat benda yang berada di bawah, ketika melakukan fleksi ekstensi lumbar, posisi berdiri diikuti dengan gerak sacroiliaca dan hip secara proporsional sebagai lumbopelvic rhytme

## Contoh gerakan:

- Fleksi posisi berdiri kaki rapat  
lumbar condong, pelvis bergeser ke kontra lateral dan sips homolateral ke arah kranial
- ekstensi posisi berdiri  
Digerakkan oleh cervical, thoracal, lumbar spain, sacroiliaca, hip joint
- lateral fleksi posisi berdiri  
Hip fleksi, pelvis geser ke kontralateral lumbosacral dan lumbar fleksi

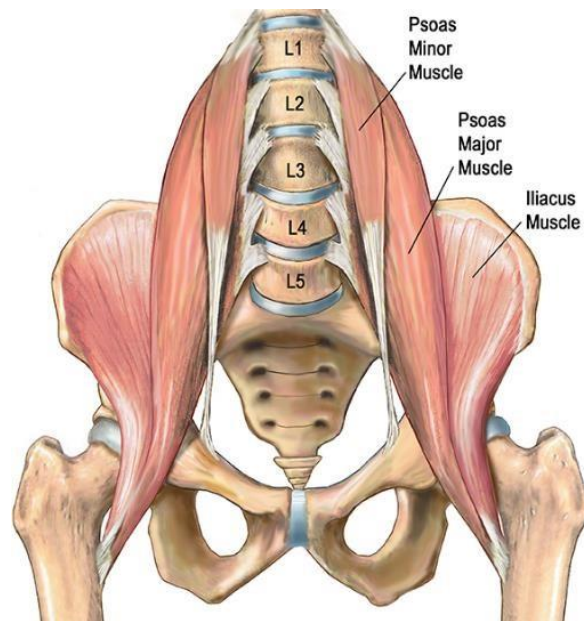
## Komponen yang brgerak:



### 1. Penyusun Tulang Pelvic

- Sacrum
- Ilium
- Sacroiliac Joint
- Acetabulum
- Coccyx • Pubis
- Symphysis Pubis
- SIAS
- SIAI
- Foramen

## Otot Pelvic



### 2. Otot Pada Pelvic

- Otot utama:
  - Psoas Minor Muscle
  - Psoas Major Muscle
  - Iliacus Muscle
- Otot bantu:
  - Pectineus
  - Magnus
  - Sartorius
  - Longus
  - biceps femoris
  - Tensor fasciae latae

### 3. Sendi Pada Pelvic

- Sacroiliac Joint
- Sacrospinous
- Sacrospinous
- Lumbo sacral joint
- Sacrococcygeal joint
- Hip joint
- Pubic symphysis joint

### 4. Saraf Pada Pelvic

- Saraf Pudendal
- Spinal
- Sinus vertebralis