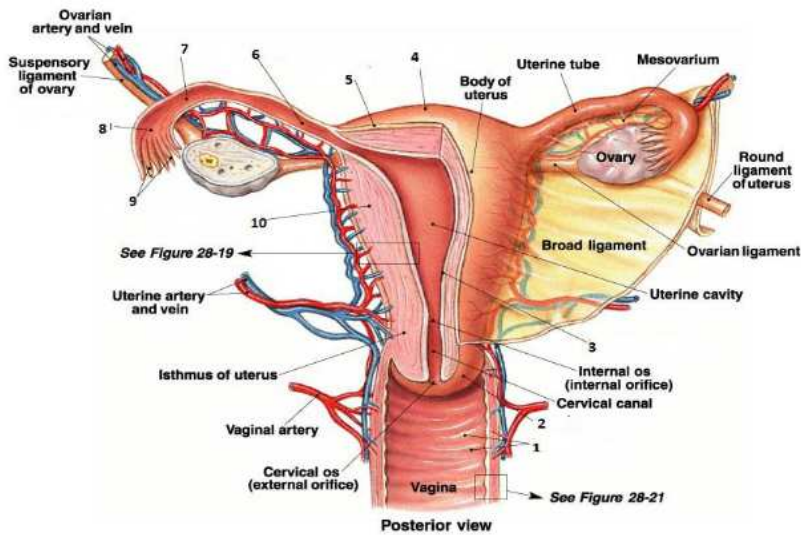
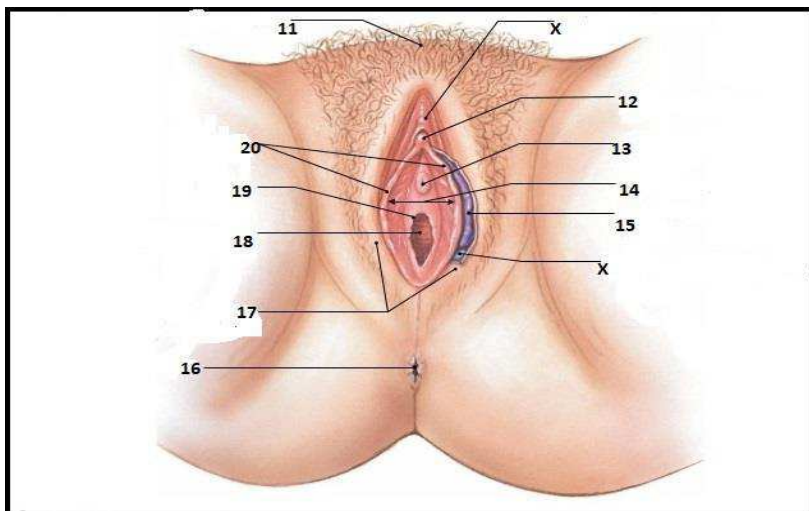


## EVALUASI ORGAN REPRODUKSI FEMININA DAN MASCULINA



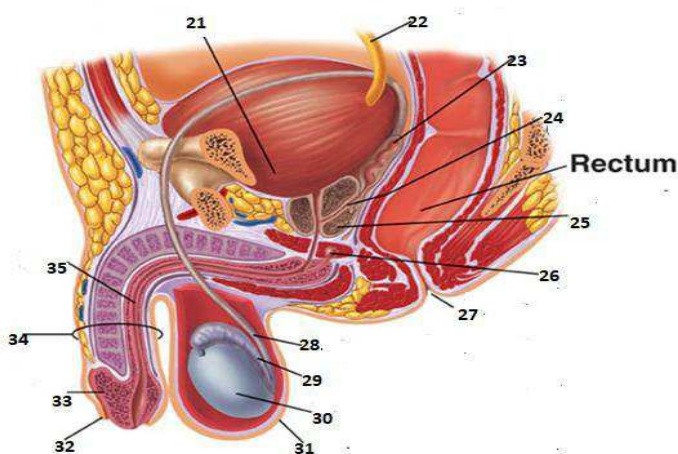
### JAWABAN

1. Vagina Rugae
2. Serviks
3. Endometrium
4. Fundus uterus
5. Perimetrium
6. Isthmus
7. Ampulla
8. Infudibulum
9. Fimbriae
10. Myometrium



### JAWABAN

11. Mons Pubis
12. Glans Clitoris
13. Uretra
14. Vestibulum
15. Vestibular bulb
16. Anus
17. Labia Majora
18. Vagina opening
19. Hymen
20. Labia minora



### JAWABAN:

21. Kandung kemih
22. Ureter
23. Vesikula Seminalis
24. Ejaculatory duct
25. Kelenjar Prostat
26. Kelenjar Borbouretral
27. Anus
28. Duktuk deferens
29. Epididimis
30. Testis
31. Skrotum
32. Kulit kuar
33. Kelenjar Penis
34. Penis
35. Uretra

36. Jelaskan Fungsi Ovarium

Jawaban : ovarium berfungsi untuk memproduksi sel telur dan mengeluarkan hormon

37. Dimanakah Tempat terjadinya Fertilisasi

Jawaban : fertilisasi terjadi di dalam tuba fallopi atau oviduk

38. Jelaskan Proses/ Alur perjalanan keluaranya Sprema

Jawaban : dimulai dari testis menuju ke epididimis kemudian berlanjut menuju ke sesikel seminal melalui vas deferens lalu ke uretra dan keluar melalui penis.

39. Bagian Apakah yang menghasilkan sprema

Jawaban : Testis

40. Hormon Apakah yang dihasilkan oleh Testis

Jawaban : Hormon testoteron merupakan hormon seks pada pria.

