

ARS6025 - Pengantar Kajian Kota & Permukiman Sehat



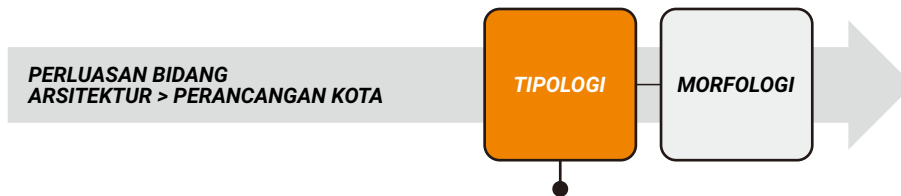
**PKKP**

Lecturer : Indah Pujiyanti, S.T., M.Sc | Ardiansyah Rahmat Hidayatullah, S.Ars., M.Arch  
Semester Genap 2019/2020

Program Studi Arsitektur | Fakultas Sains & Teknologi | Universitas 'Aisyiyah Yogyakarta



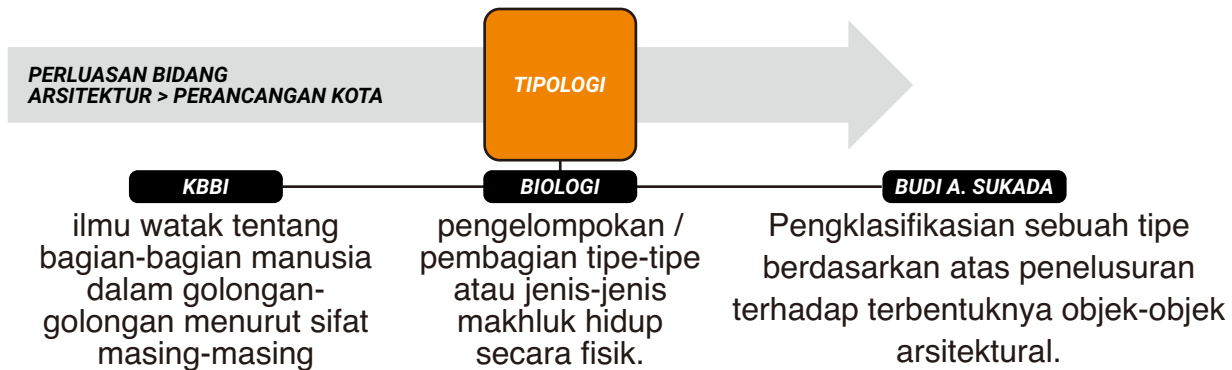
## ***TIPOLOGI & MORFOLOGI DALAM PERANCANGAN KOTA***

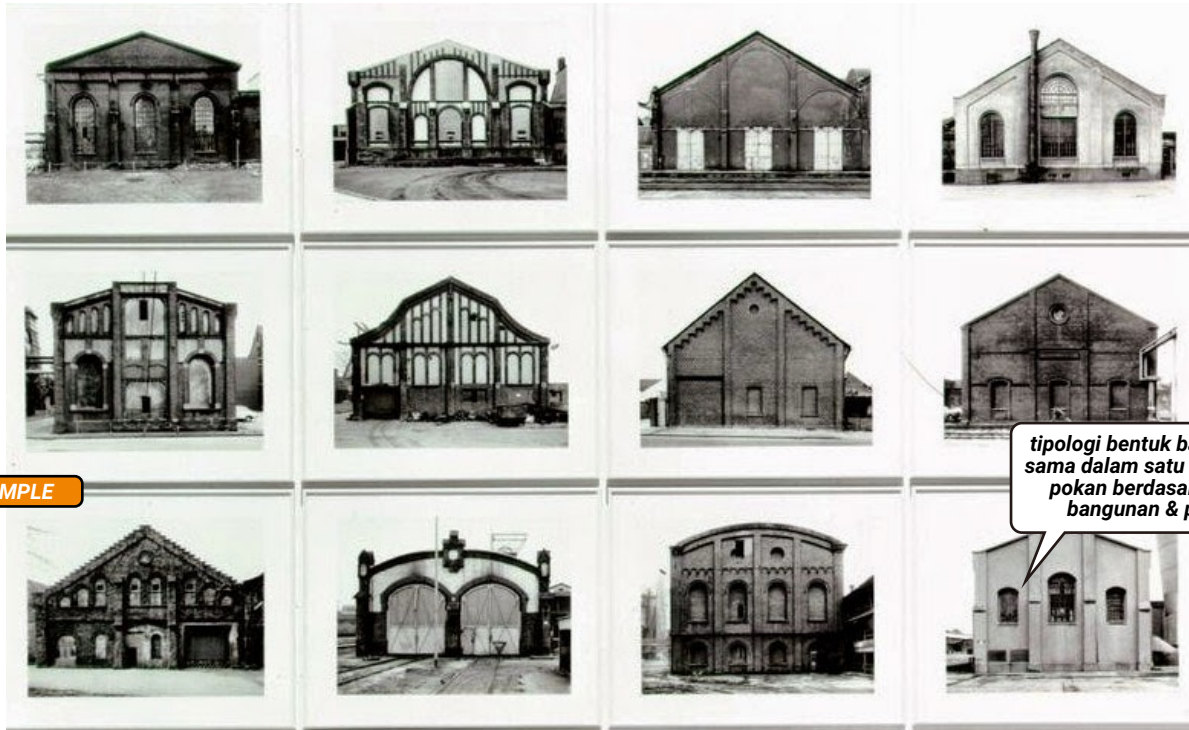


Tipologi berasal dari dua suku kata, yaitu *Tipo* yang berarti pengelompokan dan *Logos* yang mempunyai arti ilmu atau bidang keilmuan. Jadi Tipologi adalah ilmu yang mempelajari pengelompokan suatu benda dan makhluk secara umum.

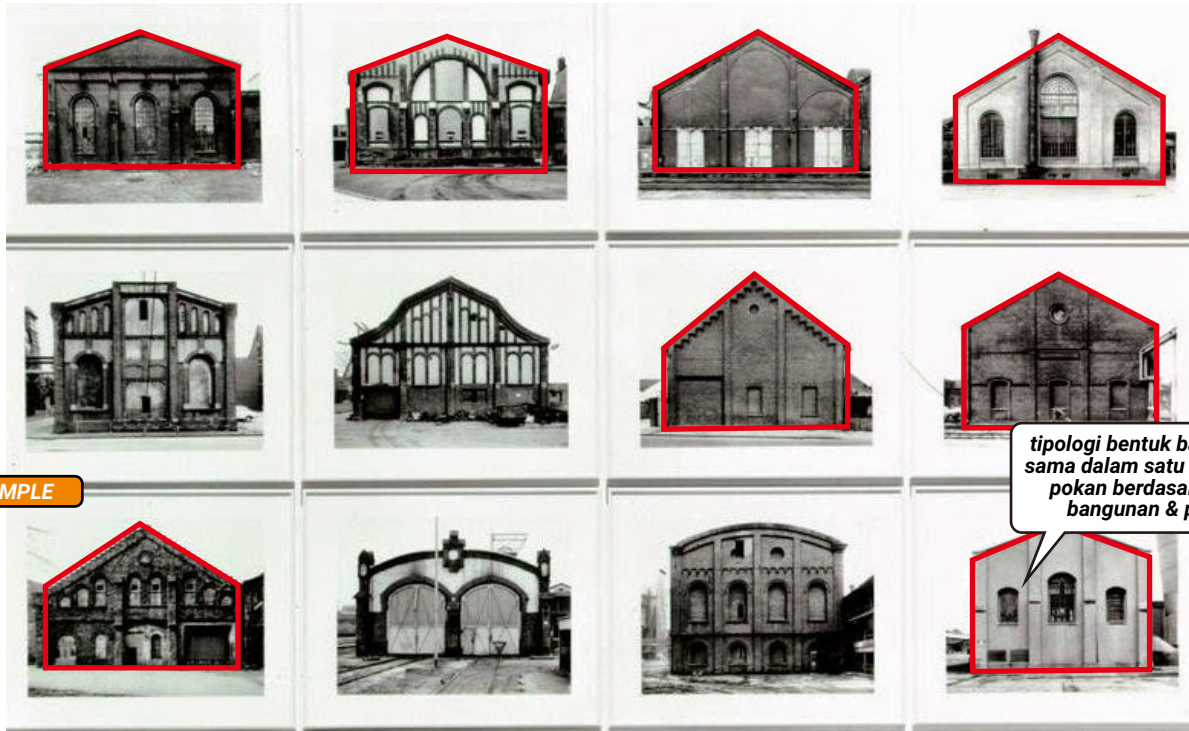


## ***TIPOLOGI & MORFOLOGI DALAM PERANCANGAN KOTA***

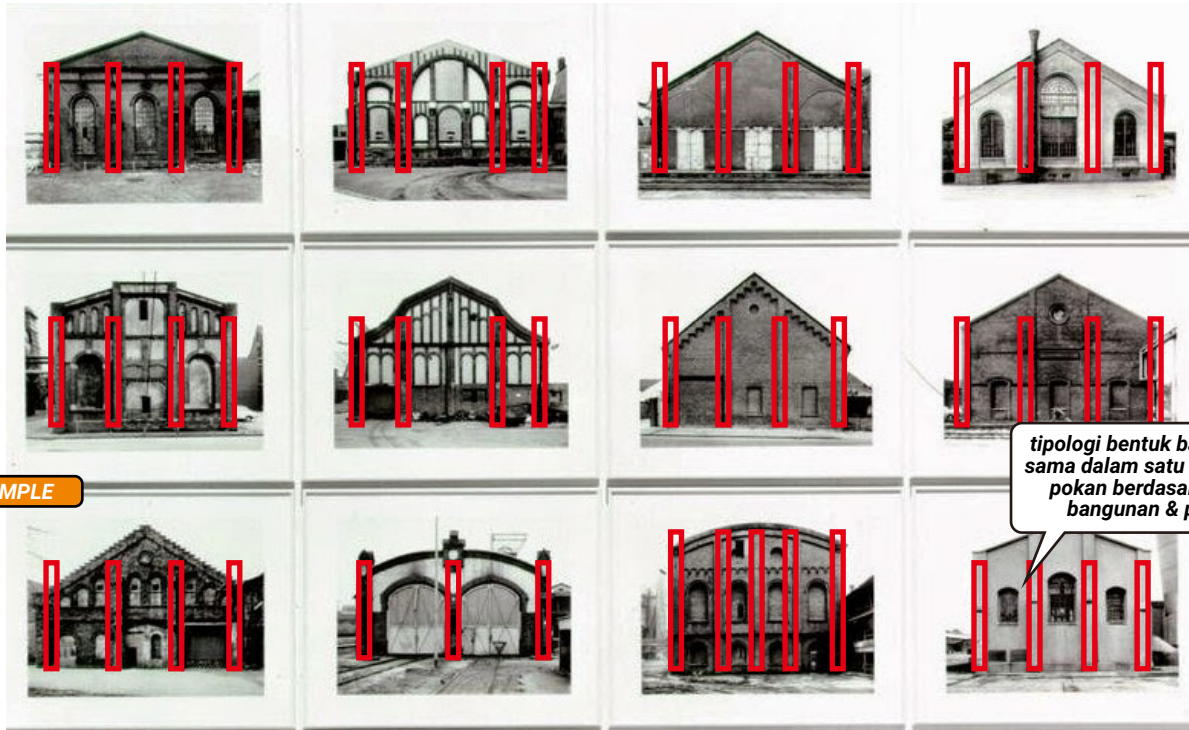




**EXAMPLE**



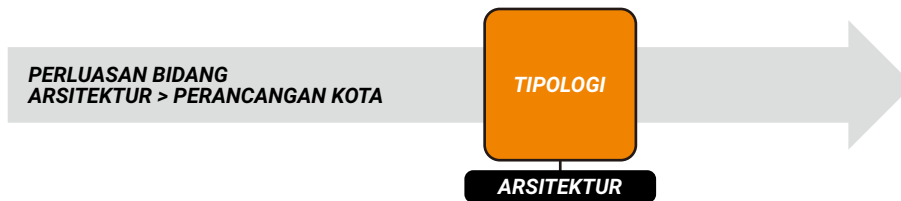
**EXAMPLE**



**EXAMPLE**



## ***TIPOLOGI & MORFOLOGI DALAM PERANCANGAN KOTA***



Tipologi arsitektur adalah kegiatan yang berhubungan dengan klasifikasi atau pengelompokan karya arsitektural dengan kesamaan ciri-ciri atau totalitas kekhususan yang diciptakan oleh suatu masyarakat atau kelas sosial yang terikat dengan kepermanenan dari karakteristik yang tetap atau konstan. kesamaan ciri-ciri tersebut antara lain kesamaan bentuk dasar, sifat dasar objek, kesamaan fungsi objek, kesamaan asal-usul sejarah/tema, dsb.



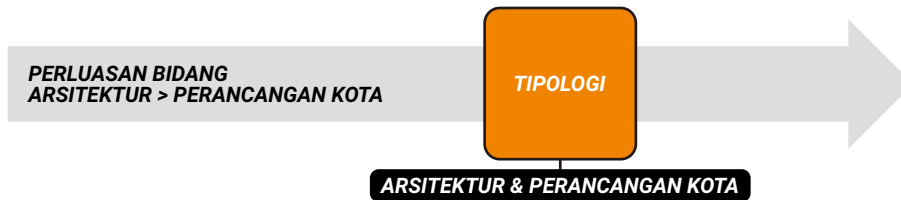
**EXAMPLE**

*contoh terlampir pada link /  
attachment*

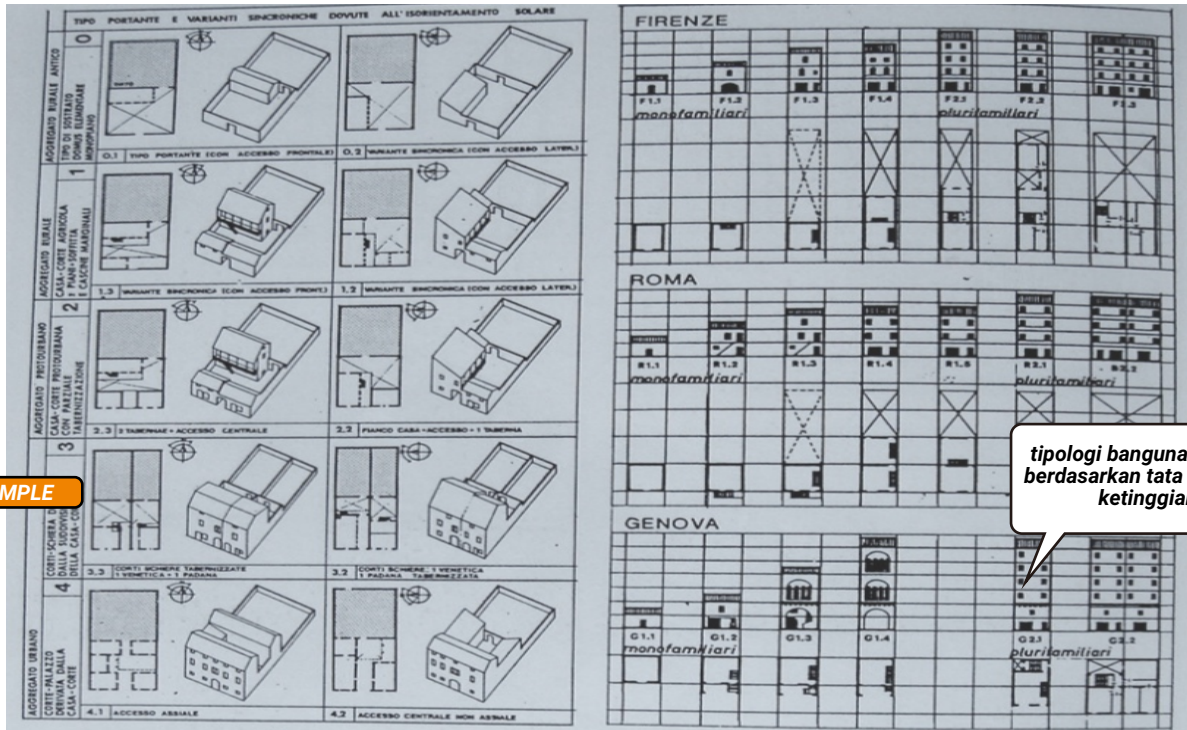




## ***TIPOLOGI & MORFOLOGI DALAM PERANCANGAN KOTA***



- Klasifikasi taksonomi (fisik) karakteristik umum yang ditemukan pada bangunan dan tempat-tempat diperkotaan.
- Tipologi adalah klasifikasi (biasanya berupa klasifikasi fisik suatu bangunan) karakteristik umum ditemukan pada bangunan dan tempat-tempat perkotaan, menurut hubungan mereka dengan kategori yang berbeda, karakteristik atau perbedaan tersebut membentuk suatu pola. kemudian pola tersebut berhubungan dengan elemen-elemen secara hirarkis di skala fisik (dari detail kecil untuk sistem yang besar).

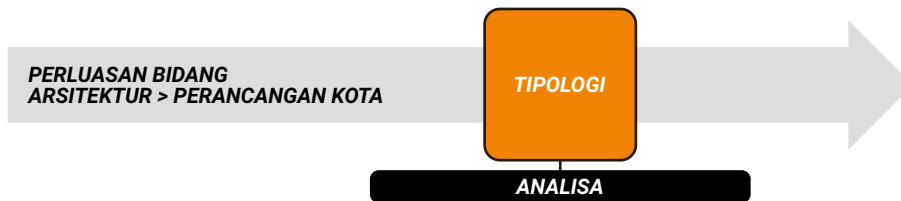


EXAMPLE

tipologi bangunan shop-house berdasarkan tata ruang, bentuk, ketinggian, dsb.



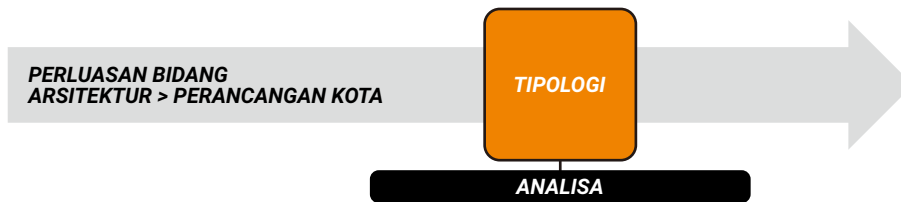
## ***TIPOLOGI & MORFOLOGI DALAM PERANCANGAN KOTA***



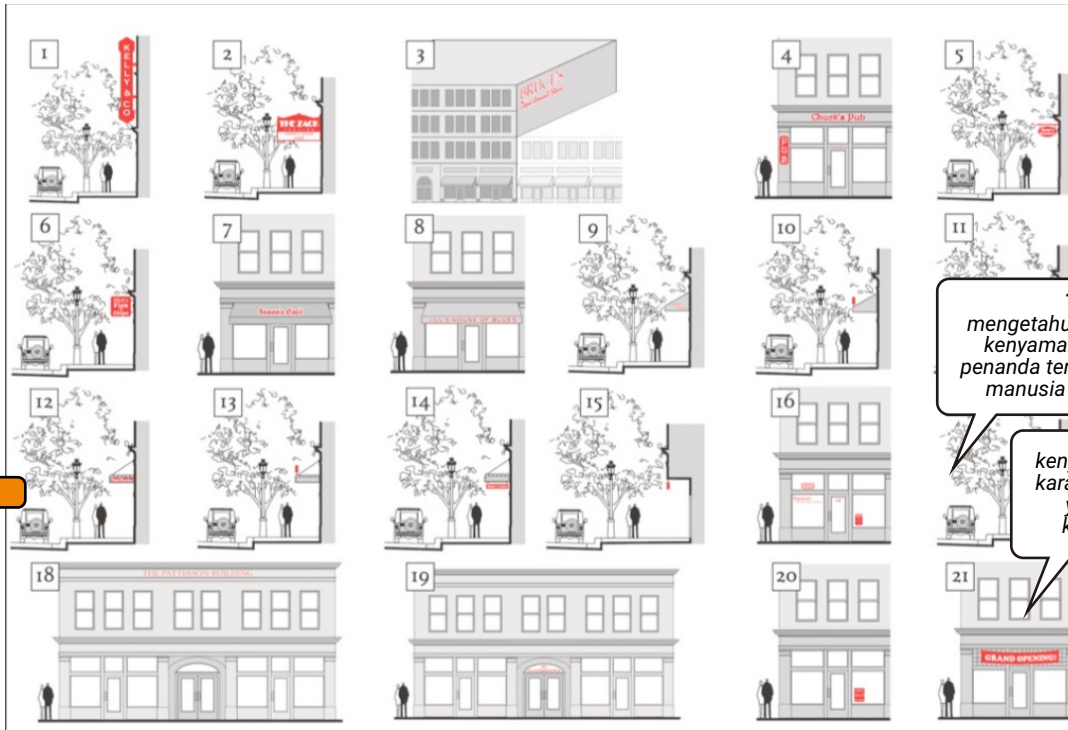
Tipologi dapat digunakan sebagai salah satu metode dalam mendefinisikan atau mengklasifikasikan objek arsitektural. Tipologi dapat mengidentifikasi perubahan-perubahan yang terjadi pada suatu objek dan analisa perubahan tersebut menyangkut bentuk dasar objek atau elemen dasar, sifat dasar, fungsi objek serta proses transformasi bentuknya. Menurut Rafael Moneo, analisa tipologi dibagi menjadi 3 fase, yaitu :



## ***TIPOLOGI & MORFOLOGI DALAM PERANCANGAN KOTA***



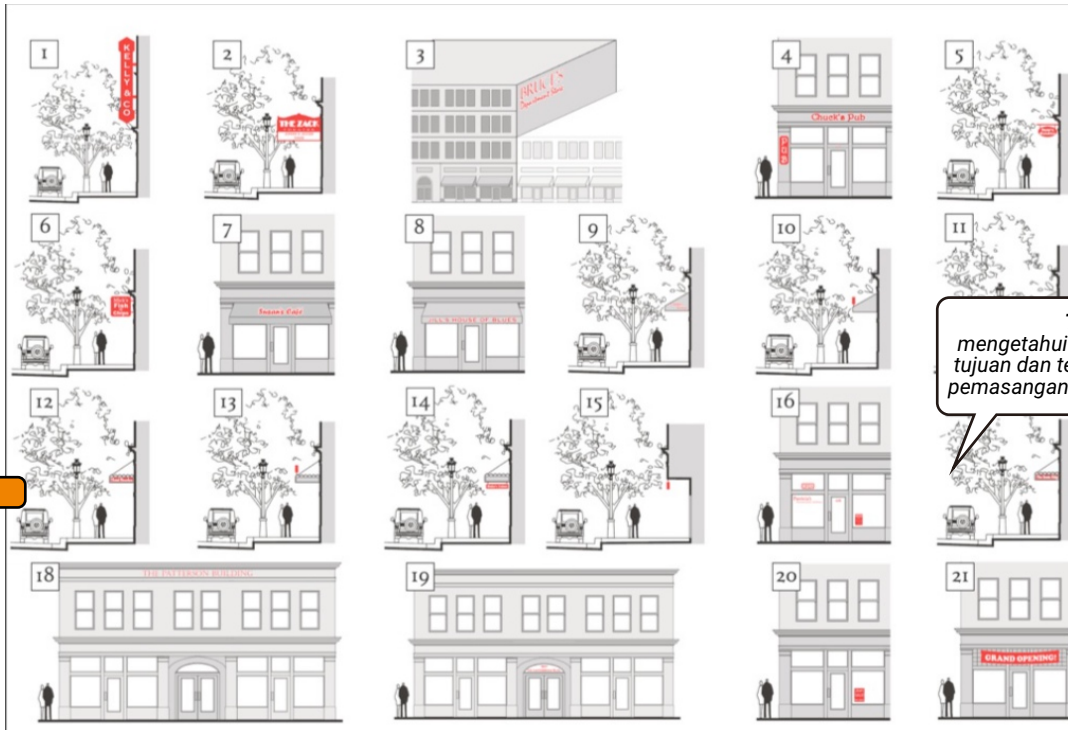
- a.** menganalisa tipologi dengan cara menggali dari sejarah untuk mengetahui ide awal dari suatu komposisi; atau dengan kata lain mengetahui asal-usul kejadian suatu objek arsitektural.
- b.** menganalisa tipologi dengan cara mengetahui fungsi suatu objek
- c.** menganalisa tipologi dengan cara mencari bentuk sederhana suatu bangunan melalui pencarian bangunan dasar serta sifat dasarnya.



EXAMPLE

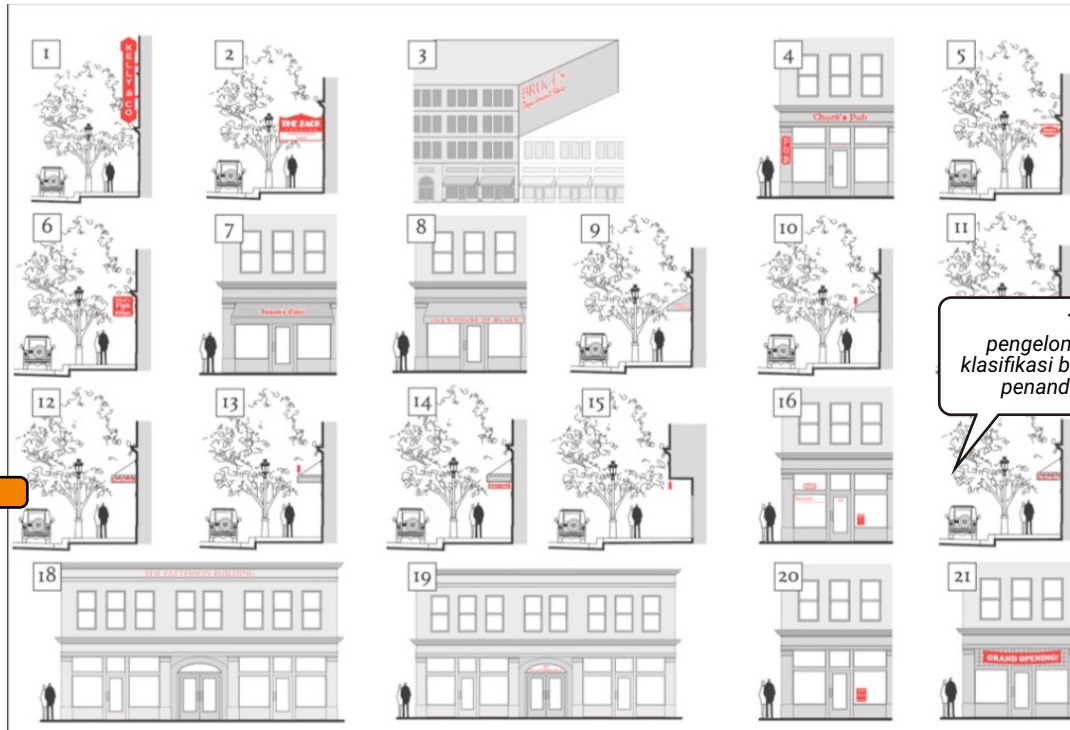
**TAHAP 01.**  
*mengetahui standard komposisi kenyamanan visual signage/ penanda terhadap sudut pandang manusia sebagai pengguna.*

*kenyamanan visual atau karakteristik arsitektural yang harus dijaga kualitas visualnya.*



EXAMPLE

**TAHAP 02.**  
*mengetahui standard fungsi, jenis, tujuan dan teknis penggunaan atau pemasangan signage atau penanda.*



**TAHAP 03.**  
*pengelompokan atau proses  
klasifikasi bentuk, model signage/  
penanda pada bangunan.*

**EXAMPLE**



## ***TIPOLOGI & MORFOLOGI DALAM PERANCANGAN KOTA***

***TUGAS!!***

***ANALISA  
TIPOLOGI***

***ANALISA-LAH SATU KASUS TIPOLOGI PADA KOTA-  
KOTA YANG KEMARIN DITENTUKAN UNTUK  
MASING-MASING INDIVIDU!!***